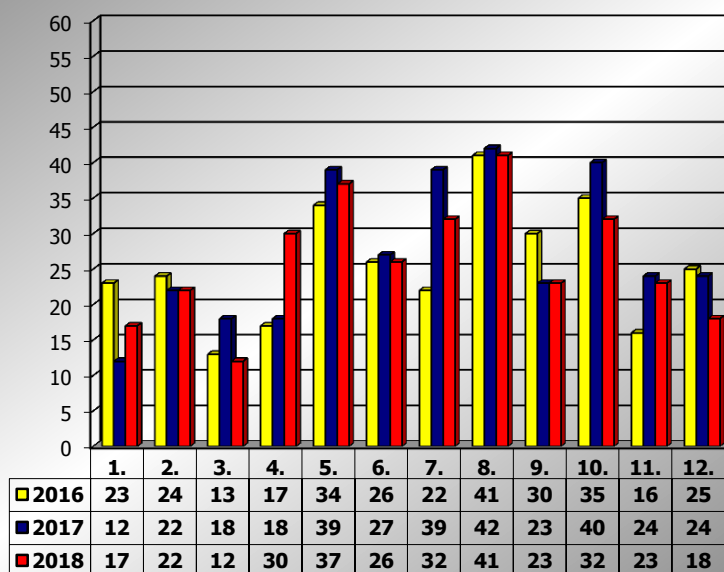


**PRIKAZ POGINULIH OSOBA U PROMETNIM NESREĆAMA U 2018.
GODINI U REPUBLICI HRVATSKOJ PO MJESECIMA
(usporedba s 2016. i 2017. godinom)**

| mjesec | poginuli | | | 2018./2016. | | 2018./2017. | |
|----------------|------------|------------|------------|---------------|-----------|--------------|------------|
| | 2016. g. | 2017. g. | 2018. g. | | | | |
| siječanj | 23 | 12 | 17 | -26,1% | -6 | 41,7% | 5 |
| veljača | 24 | 22 | 22 | -8,3% | -2 | 0,0% | 0 |
| ožujak | 13 | 18 | 12 | -7,7% | -1 | -33,3% | -6 |
| travanj | 17 | 18 | 30 | 76,5% | 13 | 66,7% | 12 |
| svibanj | 34 | 39 | 37 | 8,8% | 3 | -5,1% | -2 |
| lipanj | 26 | 27 | 26 | 0,0% | 0 | -3,7% | -1 |
| srpanj | 22 | 39 | 32 | 45,5% | 10 | -17,9% | -7 |
| kolovoz | 41 | 42 | 41 | 0,0% | 0 | -2,4% | -1 |
| rujan | 30 | 23 | 23 | -23,3% | -7 | 0,0% | 0 |
| listopad | 35 | 40 | 32 | -8,6% | -3 | -20,0% | -8 |
| studenj | 16 | 24 | 23 | 43,8% | 7 | -4,2% | -1 |
| prosinač | 25 | 24 | 18 | -28,0% | -7 | -25,0% | -6 |
| I - III | 60 | 52 | 51 | -15,0% | -9 | -1,9% | -1 |
| I - VI | 137 | 136 | 144 | 5,1% | 7 | 5,9% | 8 |
| I - IX | 230 | 240 | 240 | 4,3% | 10 | 0,0% | 0 |
| I - XI | 281 | 304 | 295 | 5,0% | 14 | -3,0% | -9 |
| I - XII | 306 | 328 | 313 | 2,3% | 7 | -4,6% | -15 |

Poginule osobe po mjesecima u 2016., 2017. i 2018. godini



XII. mjesec - podaci s danom 27.12.2016., 2017. i 2018.